

Klassenelternabend
Schuljahr 2024/2025



Therese-Giehse-Realschule
Staatliche Realschule Unterschleißheim

KLASSENELTERNABEND DER 9. KLASSEN





9. Klasse Realschule – Lebensperspektiven entwickeln





9. Klasse Realschule - Lebensperspektiven entwickeln

(= berufliche Orientierung)

**Die
Schule**

Lernende



**Pädagogisc
hes Team**

**Eltern/Erzieh
ungs-
berechtigte**



9. Klasse Realschule - Lebensperspektiven entwickeln

(= berufliche Orientierung)

Vorstellung Klassenlehrkraft
und der pädagogischen Arbeit



Vorstellung der Fachlehrkräfte
im Laufe des Abends



Wichtige Ansprechpartner

➔ **Verbindungslehrkräfte:** Frau Wolf,
Herr Weiß

➔ **Beratungslehrkräfte:** Frau Bayer

➔ **Schulpsychologin:** Frau Probst

➔ **KJSA:** Frau Hauk, Frau
Pagany, Frau

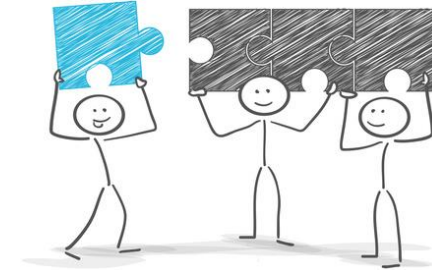
➔ **Christoph
Neue Medien:** Herr A. Müller
(MeKo, ByCS, KIT) Herr

➔ **Königsdorfer (MeKo)
DSDZ/iPad Nutzung:**
Frau Freudenblum-Ritter, Herr Dr. Lenhard und

**Frühzeitige
Kontaktaufnahme
erwünscht!
vertraulich
kostenlos
lösungsorientiert**



Kooperation & Engagement:



- ➔ Nutzen Sie die Sprechstunden der Lehrkräfte für Feedbackgespräche, Beratung etc.
 - ➔ Nehmen Sie gemeinsam mit Ihrem Kind an den beiden Elternsprechtagen teil.
 - ➔ 1. Elternsprechtage: Dienstag, den 26.11.24, 17 – 20 Uhr
 - ➔ Besuchen Sie schulische Veranstaltungen, Elternabende, Konzerte etc.
 - ➔ Adventure Singing mit Weihnachtsbasar am 17. – 18.12.24

Sprechstunden finden Sie auf der Homepage - Buchung via Schulmanager



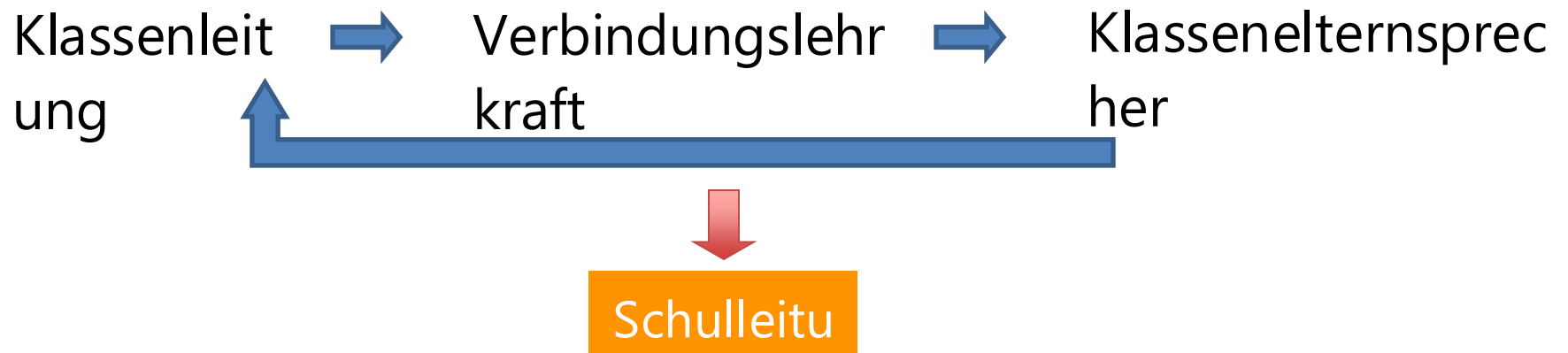
Vorgehen bei Anliegen:



**Kommunikationsleitfaden auf
unserer Homepage:**

www.tgrs.de

Entspr.
Lehrkraft





KESCH
Kooperation zwischen Elternhaus und Schule

Bitte überlegen Sie für sich, ob Sie sich das Amt für dieses Schuljahr vorstellen können!

Eltern und Schule arbeiten Hand in Hand

Eltern →

Klassenelternsprecher

→ Ansprechpartner/Bindeglied



Klassenlehrkraft/Lehrkraft



Elternbeirat



Engagement und Mitgestaltung des Schullebens Ihres Kindes



Elternbeirat

Unsere Aufgaben



Zusammenarbeit mit allen Mitgliedern der Schulfamilie

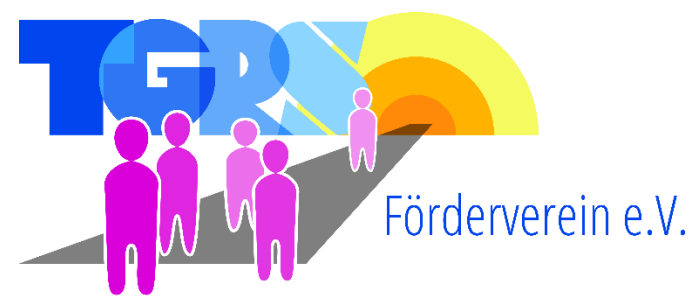
- Mitwirken im Schulforum (Schüler-Eltern-Schulleitung)
- Mitarbeit im KESCH-Team (Kooperation Eltern-Schule)
- Kooperation mit dem Förderverein der TGRS
- Präsenz an Elternabenden
- Wir gestalten mit:
 - Sommerfest, Schulfeste,



Wir sind Ihre Vertreter an der TGRS.
**Vielen Dank für Ihr
Vertrauen!**

Vorsitzende: Hr. Stefan Bergmair

Fr. Dr. Franziska Wolfschmidt



Projekte und Fördermaßnahmen

Unterstützung der gesamten Schulfamilie,

v. a. **Exkursionen und Vorträge**

aber auch Theater AG, Kicker-Tische

in der Aula etc.



Ziel: Positive Beeinflussung des Schulklimas an der TGRS

Schulpatenschaften

Unterstützung einzelner Schüler in finanziellen Notfällen

→ einmalige Spende mit

Verwendungszweck „**Patenschaft**“

→ Vermerk auf Mitgliedsantrag

Das Engagement des Fördervereins ist aber auf Ihre Unterstützung angewiesen!

→ Mitgliedschaftsantrag

→ Spenden

→ Bestellungen über www.schulengel.de



Vielen Dank für Ihre Unterstützung!



v.l.n.r.: N. Pressler, M. Imke, A. Hepner,
K. Linberg, J. Hansen





Unser Schulmotto

Wenn aus „Du und Ich“ ein „Wir“ wird.

Die TGRS ist eine persönlichkeitsbildende, weltoffene und zukunftsorientierte Schule, in der Demokratie, Toleranz und Nachhaltigkeit gelebt



Leitbild der Schule: **Wir machen Schule - Mit Kopf, Herz und Hand!**

WIR MACHEN SCHULE - MIT KOPE, HERZ UND HAND
Local Credit für alle - Schule, Eltern, Schöpfung, Bewusstsein, Verantwortung





Unser Schulmotto

Wenn aus „Du und Ich“ ein „Wir“ wird.

➔ Damit ein reibungsloser Schultag gelingt:
Hausordnung



➔ Verantwortungsvoller Umgang mit neuen Medien:
Plakat Cybermobbing

➔ **Verlassen des Schulgeländes:** erst nach
Unterrichtsschluss

**Vertretungsplan beachten!! Ab 16:00 Uhr im
Schulmanager**



Unser Medienkonzept

Von „Lernen lernen zu Stärken stärken mit Medienkompetenz“

7./8. Jahrgangsstufe

Von ANANOG zu DIGITAL

Mediennutzung reflektieren und
Risiken erkennen

Einführung in digitale
Endgeräte

1:1-Ausstattung in Jgst. 8

<https://t1p.de/wgq1p>

9./10. Jahrgangsstufe

DIGITALES Arbeiten

Zunehmend selbstständig und
eigenverantwortlich

KI-unterstützte Bewerbung
KI-unterstützte

Projektpräsentation





Umgang mit Medien - Zuhause

Austausch ist wichtig: Sprechen Sie regelmäßig mit Ihren Kindern über Onlineaktivitäten
Klassenchats sind von Seiten der Schule nicht erwünscht!



We are responsible users of computer technology!

REGELN FÜR ZUHAUSE

- 1 VORBILD SEIN!**
Erstellen Sie mit Ihrem Kind Regeln für feste Bildschirm-Pausen.
- 2 BILDSCHIRM AUS!**
Vereinbaren Sie feste Hausaufgaben-Zeiten und achten Sie auf eine bildschirmfreie Freizeit!
- 3 SICHER IST SICHER**
Updates und Datensicherung werden zuhause durchgeführt.
- 4 CLEVER SEIN**
Tablet, digitaler Stift und Powerbank sind zum Unterrichtsbeginn geladen und funktionsfähig.
- 5 VERTRAUEN AUFBAUEN!**
Austausch ist wichtig: Sprechen Sie regelmäßig mit Ihrem Kind über (Online)aktivitäten.
- 6 SCHLAF DICH FIT!**
Smartphone und Tablet gehören ab 20 Uhr nicht mehr ins Kinderzimmer! Vereinbaren Sie einen festen Platz in der Wohnung.



KONTAKT MIT DER SCHULE

 Schulmanager Online

Um einen Beitrag für den Umweltschutz zu leisten, nutzt die TGRS den Schulmanager Online mit verschiedenen Funktionen:

REGISTRIERUNG: Anmeldung unter Schulmanager@tgrs.de.
Bitte melden Sie auch, wenn sich Ihre Mailadresse geändert hat, oder
weitere
Mailadresse aufgenommen werden soll. → s.lenhard@tgrs.de



Elternteil/Erziehungsberechtigte oder Kind mit je unterschiedlicher
Funktionalität



KRANKMELDUNG/BEURLAUBUNGEN nur mit dem Elternaccount möglich.



SPRECHSTUNDE/ELTERNSPRECHTAGE:

Buchungssystem in der Schulmanager App. Für die Elternsprechtage erhalten Sie zu gegebener Zeit genauere Infos durch ein Infoanschreiben.
Weitere Funktionalitäten:



VERSAND VON ELTERNBRIEFEN

Lästige Abschnitte wie früher üblich, sind meistens nicht mehr nötig.



z. B. Einsicht in den Stunden- und Vertretungsplan - ab 16:00 Uhr online



Besonderheiten der 9.

Lehrjahrgangsstufe

➔ Lerninhalte bauen auf dem Lehrplan der 8. Jahrgangsstufe auf, werden

➔ Pädagogisches Leitthema: **Lebensperspektiven**

➔ **entwickeln**

➔ Projekte in Jgst. 9

- Polizei-Projekt (Verkehrserziehung)
- Start Berufsberatung in Kooperation mit der Bundesagentur für Arbeit
- Bewerberwoche und Projektpräsentation „Mein Ausbildungsberuf“

➔ Lern- und Arbeitstechniken werden vertieft. Unter Anleitung wird selbstständiges Arbeiten gefördert, die Schüler entwickeln sich mehr und mehr zu den „alten Hasen“ an der Realschule.

➔ Infos zur Familien- und Sexualerziehung finden Sie auf unserer Homepage



Besonderheiten der 9. Jahrgangsstufe –

Teil 2

- Angebote der Schule hinsichtlich der **beruflichen Orientierung**
 - ✓ Berufsinformationsbörse (über die Stadt Unterschleißheim)
 - ✓ Vocatium
 - ✓ Besuch der Arbeitsagentur
 - ✓ Berufsberatung(regelmäßig)
 - ✓ Verpflichtendes Betriebspraktikum – Bewerbung wurde bereits im Unterricht erstellt
 - ✓ Projektpräsentation „Mein Ausbildungsberuf“
- Möglichkeiten der **schulischen Weiterbildung**
 - ✓ Informationsveranstaltung zu den Chancen der Mittleren Reife
 - ✓ Qualifizierenden Hauptschulabschluss (frühzeitige Beratung)
 - ✓ Möglichkeit des Preliminary English Test des Cambridge Institutes → **PET** bzw. **DEL F**
 - ✓ Möglichkeit Nachhilfe (in unteren Jahrgangsstufen) zu geben



Klassenleiterstunde →

Vertiefung durch die
Fachlehrer

Jeder Schüler
führt ein „Logbuch“



Zeitmanagement

Stärkentag: Seine Stärken
reflektieren

Vorbereitung auf die
Projektpräsentation

In Lerngruppen arbeiten

<https://t1p.de/j7knd>

Eigeninitiative der Schüler*innen wird zunehmend
gefordert!



Leistungserhebungen

➔ **Mündliche Noten:** Gruppenarbeiten, Wochenpläne, Lernwerkstatt, selbstständige (kleine) Präsentationen, Unterrichtsbeiträge, Wiederholung der letzten Stunde

➔ **Schriftliche Noten:** Schulaufgaben (2-fach): in allen Hauptfächern



Angesagte Leistungsnachweise (2-fach): E

Kurzarbeiten: EvR, KR, Eth (1,5-fach)

Stegreifaufgaben (1-fach): in allen

§45 RSO Bedient sich eine Schülerin oder ein Schüler unerlaubter Hilfe oder macht den Versuch dazu, so wird die Arbeit mit der Note 6 bewertet. → Hierzu zählen auch



Leistungserhebungen



- ➔ **Schulaufgaben:** steigern sich kontinuierlich in Richtung AP
(Umfang, Zeit, Anspruch)
- ➔ **Sprachfertigkeit:** Speaking Test (Englisch) und DELF (Französisch)

Schüler, die zum angesetzten Termin erkrankt sind, gehen nach Rückkehr aktiv auf die Lehrkraft zu. Ersatztermin erfolgt zeitnah am Nachmittag. → Siehe Schulmanager!



Leistungserhebungen



- ➔ Mit Antrag dürfen alle Arbeiten mit nach Hause genommen werden, solange sie zuverlässig, innerhalb einer Woche, wieder zurückkommen.
- ➔ Wir bitten um Verständnis, wenn bei zunehmender Unzuverlässigkeit, die Arbeiten nicht mehr mit nach Hause gegeben werden!



Schulgemeinschaft mitgestalten

**Die
Schule**

Lernende

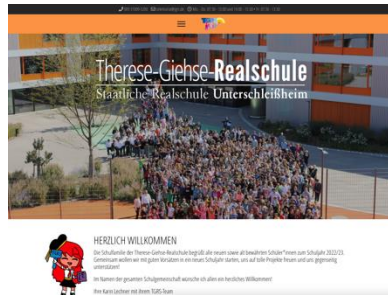


**Pädagogisc
hes Team**

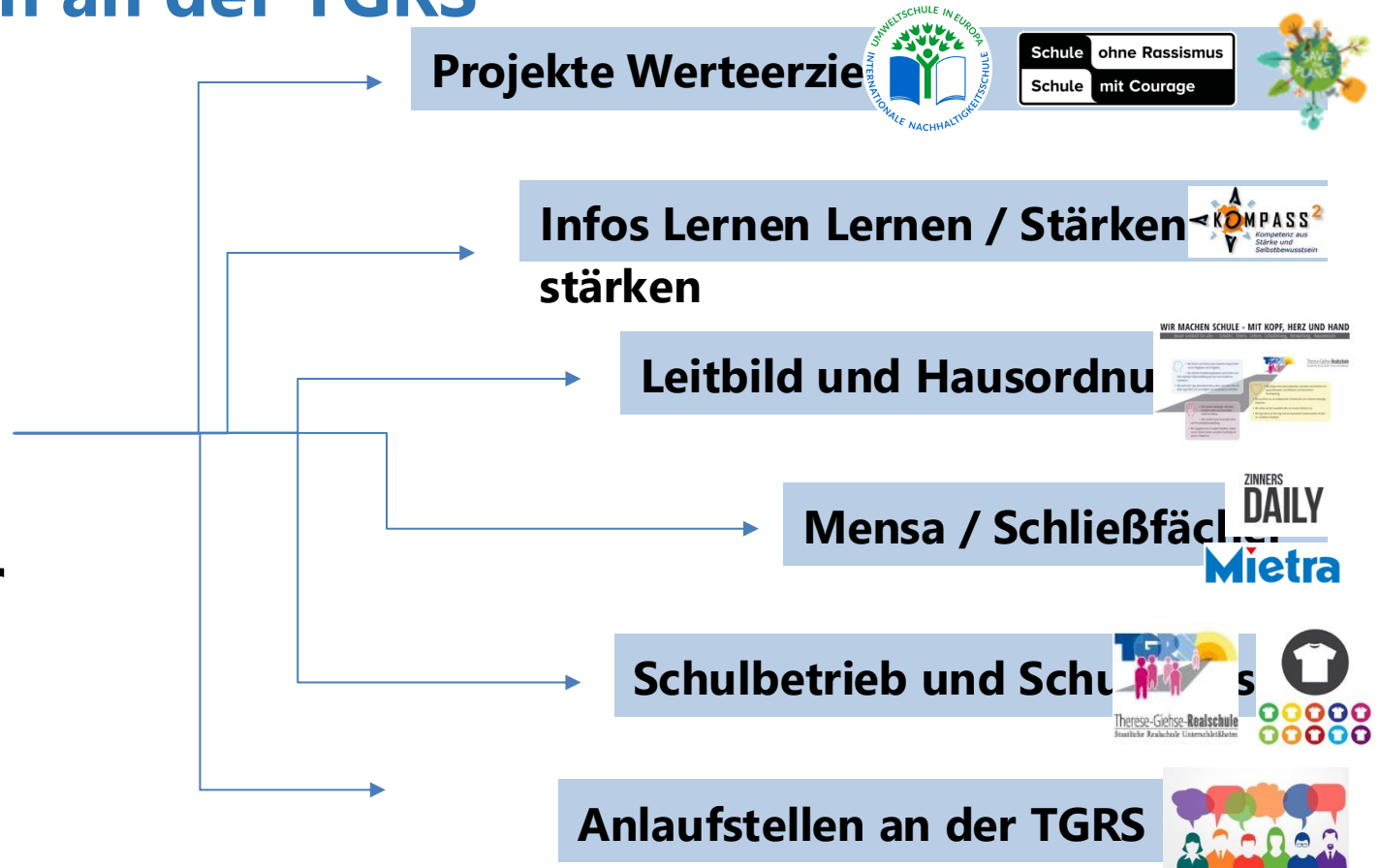
**Eltern/Erzieh
ungs-
berechtigte**



Informiert sein an der TGRS



**Homepage der
Realschule:
www.tgrs.de**





Schulgemeinschaft mitgestalten

**Die
Schule**

Lernende



**Pädagogisc
hes Team**

**Eltern/Erzieh
ungs-
berechtigte**



- Prüfen Sie bitte auf Ihrem Kontoauszug, ob Sie noch offene Beträge auf dem **Materialgeldkonto** begleichen müssen!

DE70 7025 0150 0140 6534 45 – Materialgeldkonto

- Müssen Sie evtl. noch den Betrag für die nächste Klassenfahrt überweisen?

DE57 7016 9465 0103 5096 05 – Schulfahrtenkonto

- Speichern Sie die Telefonnummer der Schule ab und nehmen Sie Anrufe bitte an:

089 31009-5200



**Haben Sie noch
Fragen, Wünsche,
Anregungen?**



Wahl der K



Klassenelternsprecherin /
Klassenelternsprecher

Denn Sie und Ihre Mitarbeit sind uns
wichtig!





**Wenn aus „Du und Ich“ ein
„Wir“ wird!**

Ich hoffe auf eine
vertrauensvolle
Zusammenarbeit ...

... um die Kinder auf ihrem
weiteren Weg zu unterstützen.